

FLANGE DIN

NORMAS DE FLANGES DIN

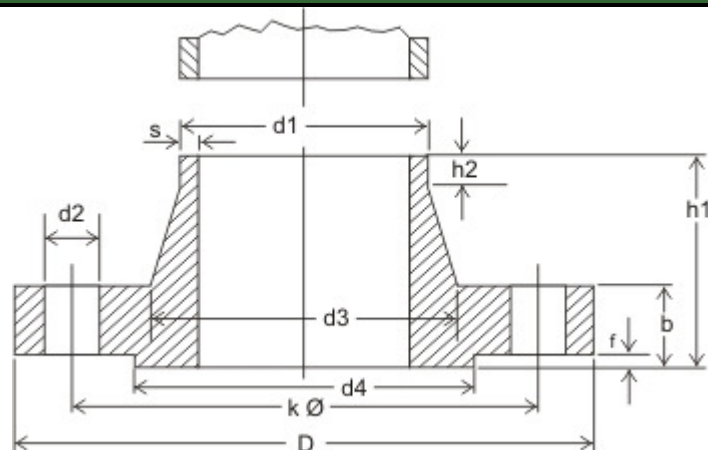
TIPO	PRESSÃO NOMINAL											
	1	2,5	6	10	16	25	40	64	100	160	250	320
	DIN											
FLANGES ROSCADOS			2565	2566	2566	2567	2567	2568	2569			
FLANGES LISOS PARA SOLDAR		2572	2573									
FLANGES CEGOS			2527	2527	2527	2527	2527					
FLANGES COM PESCOÇO		2630	2631	2632	2633	2634	2635	2636	2637	2638	2628	2629
FLANGES SOLTOS COM COLAR LISO PARA SOLDAR			2652	2653		2655	2656					
FLANGES SOLTOS COM COLAR PESCOÇO PARA SOLDAR				2673								
FLANGES SOLTOS PARA TUBOS COM BORBA			2641	2642								

INDICAÇÃO DA PRESSÃO
DIÂMETROS NOMINAIS
MEDIDAS DE LIGAÇÃO
MACHO E FÊMEA
GUARNIÇÕES
TUBOS
CÁLCULOS E INDICAÇÕES
SOBRE CONSTRUÇÃO

VEJA DIN 2401
VEJA DIN 2402
VEJA DIN 2501 ATÉ 2504
VEJA DIN 2512 ATÉ 2514 E 2517
VEJA DIN 2690 ATÉ 2697
VEJA DIN 2410
VEJA DIN 2505 ATÉ 2511, 2515 E 2518

FLANGE COM PESCOÇO

PRESSÃO NOM. 10 Kp/cm² - DIN 2632



Flange com pescoço (DIN)

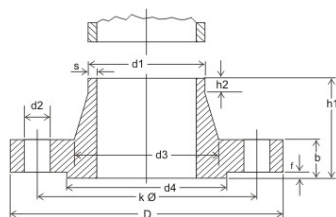
Tubo		Flange				Pescoço				Ressaltada			Parafusos			Peso aprox. Kg	
Diâm. nom.	d1	D	b	K	h1	d3	s	r1	h2	d4	f	r2	Nº	Rosca	d2		
200	216	340	24	295	62	232	5,9	10	16	268	3		8				11,3
	219,1					235											
250	267	395	26	350	68	285	6,3	12	16	320	3		12	M 20	3/4"	23	14,7
	273					292											
300	318	445	26	400	68	335	7,1	12	16	370	4		12				17,6
	323,9					344											
350	355,6	505	26	460	68	385	7,1	12	16	430	4		16				21,4
	368																
400	406,4	565	26	515	72	440	7,1	12	16	482	4		16	M24	7/8"	27	26,1
	419																
500	508	670	28	620	75	542	7,1	12	16	585	4		20				34,7
	521																
600	609,6	780	28	725	80	642	7,1	12	18	685	5		20	M27	1"	30	42,2
	622																
700	711,2	895	30	840	80	745	8	12	18	800	5		24				58,7
	720																
800	812,8	1015	32	950	90	850	8	12	18	905	5		24	M30	1 1/8"	33	80,0
	820																
900	914,4	1115	34	1050	95	950	10	12	20	1005	5		28				95,6
	920																
1000	1016	1230	34	1160	95	1052	10	16	20	1110	5		28	M33	1 1/4"	36	114
	1020																
1200	1220	1455	38	1380	115	1255	11	16	25	1330	5	32		M36	1 3/8"	39	182
1400	1420	1675	42	1590	120	1460	12	16	25	1535	5	36		M39	1 1/2"	42	248
1600	1620	1915	46	1820	130	1665	14	16	25	1760	5	40					347
1800	1820	2115	50	2020	140	1868	15	16	30	1960	5	44		M45	1 3/4"	48	430
2000	2020	2325	54	2230	150	2072	16	16	30	2170	5	48					539
2200	2220	2550	58	2440	160	2275	18	18	35	2370	6	52					658
2400	2420	2760	62	2650	170	2478	20	18	35	2570	6	56		M52	2"	56	825
2600	2620	2960	66	2850	180	2680	22	18	40	2780	6	60					979
2800	2820	3180	70	3070	190	2882	22	18	40	3000	6	64					1156
3000	3020	3405	74	3290	200	3085	24	18	45	3210	6	68		M56	2 1/4"	62	1402

Limites da aplicação:

Os flanges com as dimensões desta norma em aço St-37-2 podem ser usados até temperaturas de 120°C para a pressões de trabalho até 10 Kp/cm².

Para temperaturas de 120°C até 300°C é necessário calcular com a redução do ponto de escoamento.

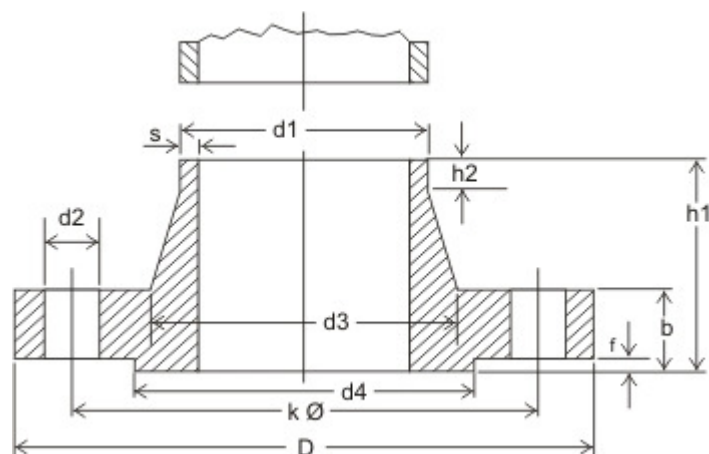
PRESSÃO NOM. 16 Kp/cm² - DIN 2633



Flange com pescoço (DIN)

Tubo		Flange				Pescoço				Ressaltada			Parafusos			Peso aprox. Kg	
Diâm. nom.	d1	D	b	K	h1	d3	s	r1	h2	d4	f	r2	Nº	Rosca	d2		
10	14	90	14	60	35	25	1,8	4	6	40	2		4	M12	1/2"	14	0,580
	17,2					28											
15	20	95	14	65	35	30	2	4	6	45	2		4	M12	1/2"	14	0,648
	21,3					32											
20	23	105	16	75	38	38	2,3	4	6	58	2		4	M12	1/2"	14	0,952
	26,9					40											
25	30	115	16	85	38	42	2,6	4	6	68	2		4	M12	1/2"	14	1,14
	33,7					45											
32	38	140	16	100	40	52	2,6	6	6	78	2		4	M16	5/8"	18	1,69
	42,4					56											
40	44,5	150	16	110	42	60	2,6	6	7	88	3		4	M16	5/8"	18	1,86
	48,3					64											
50	57	165	18	125	45	72	2,9	6	8	102	3		4	M16	5/8"	18	2,53
	60,3					75											
65	76,1	185	18	145	45	90	2,9	6	10	122	3		4/8*	M16	5/8"	18	3,06
80	88,9	200	20	160	50	105	3,2	8	10	138	3		4/8*	M16	5/8"	18	3,70
100	108	220	20	180	52	125	3,6	8	12	158	3		8	M16	5/8"	18	4,62
	114,3					131											
125	133	250	22	210	55	150	4	8	12	188	3		8	M16	5/8"	18	6,3
	139,7					156											
150	159	285	22	240	55	175	4,5	10	12	212	3		8	M20	3/4"	23	7,75
	168,3					184											
175	191	315	24	270	60	208	5,4	10	12	242	3		8	M20	3/4"	23	10,0
	193,7					210											
200	216	340	24	295	62	232	5,9	10	16	268	3		12	M24	7/8"	27	11,0
	219,1					235											
250	267	405	26	355	70	285	6,3	12	16	320	3		12	M24	7/8"	27	15,6
	273					292											
300	318	460	28	410	78	338	7,1	12	16	378	4		16	M24	7/8"	27	22,0
	323,9					344											
350	355,6	520	30	470	82	390	8	12	16	438	4		16	M27	1"	30	28,7
	368																
400	406,4	580	32	525	85	445	8	12	16	490	4		16	M27	1"	30	36,3
	419																
500	508	715	34	650	90	548	8	12	16	610	4		20	M30	1 1/8"	33	59,3
	521																
600	609,6	840	36	770	95	652	8,8	12	18	725	5		20	M33	1 1/4"	36	73,4
	622																
700	711,2	910	36	840	100	755	8,8	12	18	795	5		24	M36	1 3/8"	39	99,0
	720																
800	812,8	1025	38	950	105	855	10	12	20	900	5		24	M36	1 3/8"	39	119
	820																
900	914,4	1125	40	1050	110	955	10	12	20	1000	5		28	M39	1 1/2"	42	159
	920																
1000	1016	1255	42	1170	120	1058	10	16	22	1115	5		28	M39	1 1/2"	42	159
	1020																
1200	1220	1485	48	1390	130	1262	12,5	16	30	1330	5		32	M45	1 3/4"	48	293
1400	1420	1685	52	1590	145	1465	14,2	16	30	1530	5		36	M45	1 3/4"	48	323
1600	1620	1930	58	1820	160	1668	16	16	35	1750	5		40	M52	2"	56	479
1800	1820	2130	62	2020	170	1870	17,5	16	35	1950	5		44	M52	2"	56	599
2000	2020	2345	66	2230	180	2072	20	16	40	2150	5		48	M56	2 1/4"	62	719

PRESSÃO NOM. 25 Kp/cm² - DIN 2634



Flange com pescoço (DIN)

Tubo		Flange				Pescoço				Ressaltada			Parafusos			Peso aprox. Kg	
Diâm. nom.	d1	D	b	K	h1	d3	s	r1	h2	d4	f	r2	Nº	Rosca	d2		
175	191	330	28	280	75	215	5,6	10	15	248	3						13,4
	193,7					218											
200	216	360	30	310	80	240	6,3	10	16	278	3						17,0
	219,1					244											
250	267	425	32	370	88	292	7,1	12	18	335	3						24,4
	273					298											
300	318	485	34	430	92	345	8	12	18	395	4						31,2
	323,9					352											
350	355,6	555	38	490	100	398	8	12	20	450	4						45,0
	368																
400	406,4	620	40	550	110	452	8,8	12	20	505	4						58,7
	419																
500	508	730	44	660	125	558	10	12	20	615	4						86,1
	521																
600	609,6	845	46	770	125	660	11	12	20	720	5						101
	622																
700	711,2	960	46	875	125	760	12,5	12	20	820	5						134
	720																
800	812,8	1085	50	990	135	865	14,2	12	22	930	5						183
	820																
900	914,4	1185	54	1090	145	968	16	12	24	1030	5						232
	920																
1000	1016	1320	58	1210	155	1070	17,5	16	24	1140	5						302
	1020																

Limites da aplicação:

Os flanges com as dimensões desta norma em aço St-37-2 podem ser usados até temperaturas de 120°C para a pressões de trabalho até 10 Kp/cm².

Para temperaturas de 120°C até 300°C é necessário calcular com a redução do ponto de escoamento.

PRESSÃO NOM. 40 Kp/cm² - DIN 2635

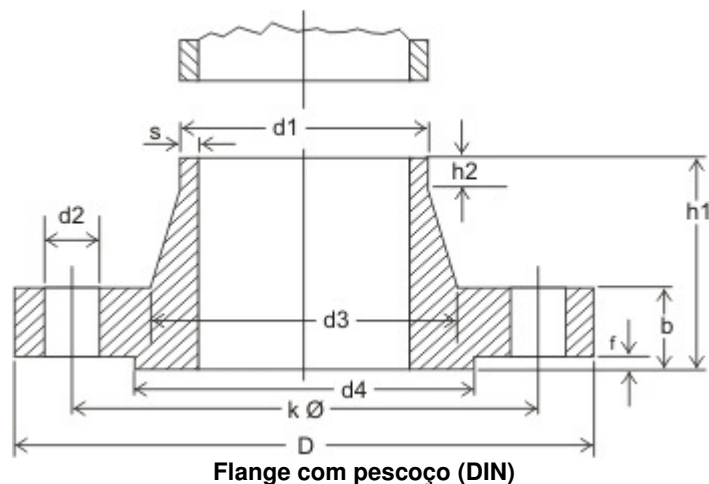
Tubo		Flange				Pescoço				Ressaltada			Parafusos			Peso aprox. Kg					
Diâm. nom.	d1	D	b	K	h1	d3	s	r1	h2	d4	f	r2	Nº	Rosca	d2						
10	14	90	16	60	35	25	1,8	4	6	40	2		4	M12	1/2"	14	0,661				
	17,2					28											32	0,746			
15	20	95	16	65	30	2	4	6	45	2											0,746
	21,3				32																38
20	25	105	18	75	40	2,3	4	6	58	2											1,06
	26,9				40																46
25	30	115	18	85	40	2,6	4	6	68	2											1,29
	33,7				42																46
32	38	140	18	100	42	2,6	6	6	78	2								1,88			
	42,4				52													56	2,33		
40	44,5	150	18	110	45	2,6	6	7	88	3								2,33			
	48,3				60													64	2,82		
50	57	165	20	125	48	2,9	6	8	102	3								2,82			
	60,3				72													75	3,74		
65	76,1	185	22	145	52	2,9	6	10	122	3				8	M16	5/8"	18	3,74			
80	88,9	200	24	160	58	3,2	8	12	138	3								4,75			
100	108	235	24	190	65	3,6	8	12	162	3											6,52
	114,3				128																134
125	133	270	26	220	68	4	8	12	188	3											9,07
	139,7				155																162
150	159	300	28	250	75	4,5	10	12	218	3											11,8
	168,3				182																192
175	191	350	32	295	82	5,6	10	15	260	3								18,2			
	193,7				215													218	21,5		
200	216	375	34	320	88	6,3	10	16	285	3								21,5			
	219,1				240													244	34,9		
250	267	450	38	385	105	7,1	12	18	345	3								34,9			
	273				298													306	49,7		
300	318	515	42	450	115	8	12	18	410	4								49,7			
	323,9				352													362	68,1		
350	355,6	580	46	510	125	8,8	12	20	460	4							68,1				
	368				408												460	96,5			
400	406,4	660	50	585	135	11	12	20	535	4							96,5				
	419				462												535	117			
500	508	755	52	670	140	14,2	12	20	615	4							117				
	521				562												615				

Limites da aplicação:

Os flanges com as dimensões desta norma em aço St-37-2 podem ser usados até temperaturas de 120°C para a pressões de trabalho até 40 Kp/cm².

Para temperaturas de 120°C até 300°C é necessário calcular com a redução do ponto de escoamento.

PRESSÃO NOM. 64 Kp/cm² - DIN 2636



Tubo		Flange				Pescoço				Ressaltada			Parafusos			Peso aprox. Kg	
Diâm. nom.	d1	D	b	K	h1	d3	s	r1	h2	d4	f	r2	Nº	Rosca	d2		
50	57	180	26	135	62	78	2,9	6	10	95	3	1,5	4	M20	3/4"	23	4,55
	60,3					82											
65	76,1	205	26	160	68	3,2	6	12	120	3	1,5	6,69					
80	88,9	215	28	170	72	3,6	8	12	130	3	1,5	8		M24	7/8"	27	9,66
100	108	250	30	200	78	4	8	12	160	3	1,5						
	114,3				132												
125	133	295	34	240	88	4,5	8	12	185	3	1,5	M27		1"	30	15,1	
	139,7				162												
150	159	345	36	280	95	5,6	10	12	215	3	1,5	M30		1 1/8"	33	21,9	
	168,3				202												
175	191	375	40	310	105	6,3	10	16	245	3	1,5	12	M33	1 1/4"	36	23,7	
	193,7				225												
200	216	415	42	345	110	7,1	10	16	270	3	1,5	16	M33	1 1/4"	36	34,9	
	219,1				256												
250	267	470	46	400	125	8,8	12	18	325	3	1,5	16	M33	1 1/4"	36	49,6	
	273				310												
300	318	530	52	460	140	11	12	18	375	4	2	16	M36	1 3/8"	39	68,7	
	323,9				365												
350	355,6	600	56	525	150	12,5	12	20	435	4	2	16	M36	1 3/8"	39	94,6	
	368				420												
400	406,4	670	60	585	160	14,2	12	20	485	4	2	16	M39	1 1/2"	42	124	
	419				475												

Limites da aplicação:

Os flanges com as dimensões desta norma em aço RST 42-2 podem ser usados até temperaturas de 120°C para a pressões de trabalho até 64 Kp/cm².

Para temperaturas de 120°C até 300°C é necessário calcular com a redução do ponto de escoamento.