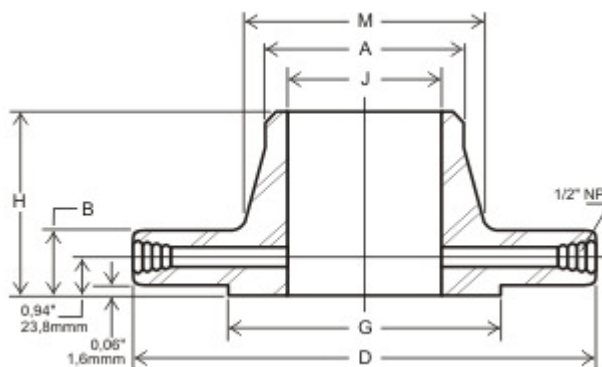


FLANGE ORIFÍCIO DE AÇO FORJADO TIPO COM PESCOÇO - SOBREPSTOS E ROSCADO

300 LB.

ANSI - B16.36

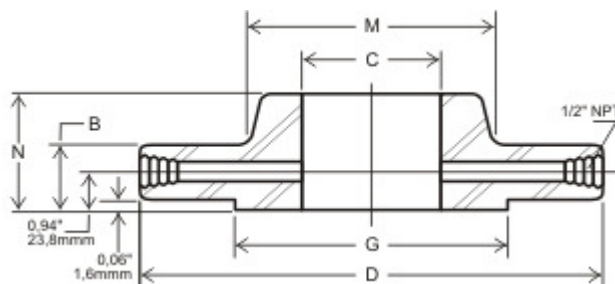


**Flange orifício com pescoço
(Face ressaltada)**

1/2"
rosca
NPT

12,7mm
de furo
para
diâmetro
nominal
4" e
maior

9,5mm
de furo
para
diâmetro
nominal
3"



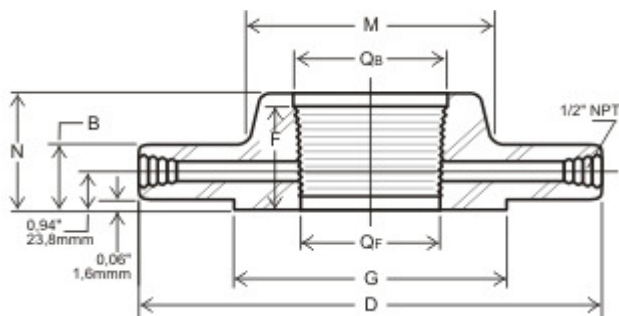
**Flange orifício sobreposto
(Face ressaltada)**

6,4mm
de furo
para
diâmetro
nominal
2.1/2" e
menor

Diâmetro Nominal	Medida em	Medidas Comuns				Quantidade de Furos	Furação		Furos		Medidas Diversas	
		D	G	M	B		Diâmetro do Furo	Círculo	C	J	H	A
1"	pol. Inch.	4.88	2.00	2.12	1.50 38,1	4	0.69	3.50	1,36	Especificações sob encomenda	3.25	1,32
	mm	124	50,8	53,9			17,5	88,9	34,5		82,6	33,5
1 1/2"	pol. Inch.	6.12	2.88	2.75		4	0.81	4.50	1.95		3.38	1.90
	mm	155,5	73,2	69,9			20,6	114,3	49,5		85,9	48,3
2"	pol. Inch.	6.50	3.62	3.31		8	0.69	5.00	2.44		3.38	2.38
	mm	165,1	92	84,1			17,5	127	62		85,9	60,5
2 1/2"	pol. Inch.	7.50	4.12	3.94		8	0.81	5.88	2.94		3.50	2.88
	mm	190,5	104,7	100,1			20,6	149,4	74,7		88,9	73,2
3"	pol. Inch.	8.25	5.00	4.62		8	0.81	6.62	3.57		3.50	3.50
	mm	209,6	127	117,4			20,6	168,2	90,7		88,9	88,9
4"	pol. Inch.	10.00	6.19	5.75		8	0.81	7.88	4.57		3.62	4.50
	mm	254	157,2	146,1			20,6	200,2	116,1		92	114,3
6"	pol. Inch.	12.50	8.50	8.12		12	0.88	10.62	6.72		3.94	6.63
	mm	317,5	215,9	206,3			22,4	269,8	170,7		100,1	168,4
8"	pol. Inch.	15.00	10.62	10.25		12	1.00	13.00	8.72		4.38	8.63
	mm	381	269,8	260,4			25,4	330,2	221,5		111,3	219,2
10"	pol. Inch.	17.50	12.75	12.62	16	1.12	15.25	10.88	4.62	10.75		
	mm	444,5	323,9	320,6		28,5	387,4	276,4	117,4	273,1		
12"	pol. Inch.	20.50	15.00	14.75	16	1.25	17.75	12.88	5.12	12.75		
	mm	520,7	381	374,7		31,8	450,9	327,2	130,1	323,9		
14"	pol. Inch.	23.00	16.25	16.75	20	1.25	20.25	14.14	5.62	14.00		
	mm	584,2	412,8	425,5		31,8	514,4	359,2	142,8	355,6		
16"	pol. Inch.	25.50	18.50	19.00	20	1.38	22.5	16.16	5.75	16.00		
	mm	647,7	469,9	482,6		35,1	571,5	410,5	146,1	406,4		
18"	pol. Inch.	28.00	21.00	21.00	24	1.38	24.75	18.18	6.25	18.00		
	mm	711,2	533,4	533,4		35,1	628,7	461,8	158,8	457,2		
20"	pol. Inch.	30.50	23.00	23.12	24	1.38	27.00	20.20	6.38	20.00		
	mm	774,7	584,2	587,3		35,1	685,8	513,1	162,1	508		
24"	pol. Inch.	36.00	27.25	27.62	24	1.62	32.00	24.25	6.62	24.00		
	mm	914,4	692,2	701,6		41,2	812,8	616	168,2	609,6		

Nota:

- 1 - Flanges com rosca, apenas de 1" até 8"
- 2 - Demais dimensões de acordo com ANSI B16.5



**Flange orifício com pescoço
(Face ressaltada)**

1/2" rosca NPT

12,7mm de furo para diâmetro nominal 4" e maior

9,5mm de furo para diâmetro nominal 3"

6,4mm de furo para diâmetro nominal 2.1/2" e menor

Medidas diversas					Peso por par pounds / Kg			medidas em	Diâmetro nominal	
N	Qb	Qf	F	O	Com rosca	Sobreposto	com pescoço			
1.88	1.41	1.30	1.44	0.75	15	15	18	pol./Inch.	1"	
47,8	35,8	33	36,6	19,1	7	7	8	mm		
1.88	1.99	1.89	1.47	0.72	24	24	28	pol./Inch.	1 1/2"	
47,8	50,6	48,1	37,3	18,3	11	11	13	mm		
1.94	2.50	2.36	1.50	0.69	27	27	33	pol./Inch.	2"	
49,3	63,5	60	38,1	17,5	12	12	15	mm		
2.00	3.00	2.84	1.75	0.56	36	36	43	pol./Inch.	2 1/2"	
50,8	76,2	72,1	44,5	14,2	16	16	20	mm		
2.06	3.63	3.46	1.81	0.56	42	42	48	pol./Inch.	3"	
52,3	92,2	87,9	46	14,2	19	19	22	mm		
2.12	4.63	4.45	1.88	0.56	60	60	68	pol./Inch.	4"	
53,9	117,6	113	47,8	14,2	27	27	31	mm		
2.12	6.75	6.57	1.88	0.31	94	94	100	pol./Inch.	6"	
53,9	171,5	166,9	47,8	7,9	43	43	45	mm		
2.44	8.75	8.55	2.19	0.44	135	135	155	pol./Inch.	8"	
62	222,3	217,2	55,6	11,2	61	61	71	mm		
2.62	Dimensões de acordo com ANSI B16.5						200	220	pol./Inch.	10"
66,6							91	100	mm	
2.88							280	330	pol./Inch.	12"
73,2							127	150	mm	
3.00							395	425	pol./Inch.	14"
76,2							179	193	mm	
3.25							465	590	pol./Inch.	16"
82,6							211	268	mm	
3.50							610	750	pol./Inch.	18"
88,9							277	341	mm	
3.75							740	910	pol./Inch.	20"
95,3							336	413	mm	
4.19							1125	1350	pol./Inch.	24"
106,4							510	613	mm	

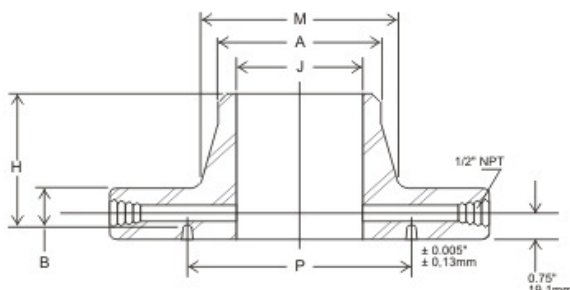
Nota:

- 1 - Flanges com rosca, apenas de 1" até 8"
- 2 - Demais dimensões de acordo com ANSI B16.5

FLANGE ORIFÍCIO TIPO COM PESCOÇO - RTJ

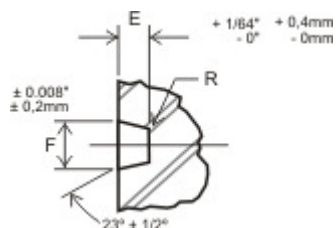
600 LB.

ANSI - B16.36



Flange orifício com pescoço
(Face ressaltada)

1/2" rosca NPT
12,7mm de furo para diâmetro nominal 4" e maior
9,5mm de furo para diâmetro nominal 3"
6,4mm de furo para diâmetro nominal 2.1/2" e menor

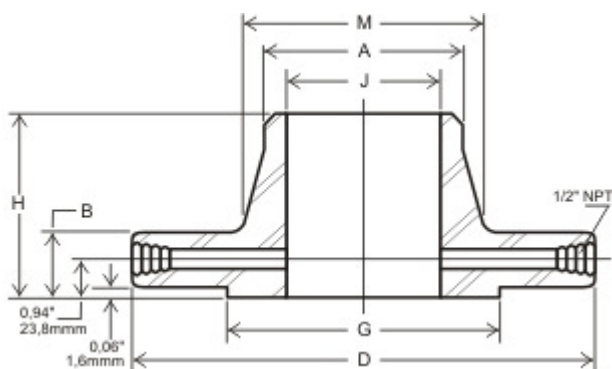


Diâmetro Nominal	Medida em	Medidas Comuns				Furação			Altura Furos	Furos	Dimensões RTJ				Peso aprox. por par kg
						Quantidade de Furos	Diâmetro do Furo	Círculo			P	F	E	R	
1"	pol. Inch.	4.88	2.12	1.32	1.50	4	0.75	3.50	3.25	2.000	x	x		15	
	mm	124,0	53,9	35,5											19,1
1 1/2"	pol. Inch.	6.12	2.75	1.90	38,1	4	0.88	4.50	3.38	2.688	0,34	0,25		25	
	mm	155,5	69,9	48,3											22,4
2"	pol. Inch.	6.50	3.31	2.38	38,1	8	0.75	5.00	3.38	3.250				30	
	mm	165,1	84,1	60,5											19,1
2 1/2"	pol. Inch.	7.50	3.94	2.88	38,1	8	0.88	5.88	3.50	4.000				46	
	mm	190,5	100,1	73,2											22,4
3"	pol. Inch.	8,25	4.62	3.50	38,1	8	0.88	6.62	3.50	4.875				56	
	mm	209,6	117,4	88,9											22,4
4"	pol. Inch.	10.75	6.00	4.50	38,1	8	1.00	8.50	4.00	5.875				99	
	mm	273,1	152,4	114,3											25,4
6"	pol. Inch.	14.00	8.75	6.63	38,1	12	1.12	11.50	4.62	8.312				197	
	mm	355,6	222,3	168,4											28,4
8"	pol. Inch.	16.50	10.75	8.63	38,1	12	1.25	13.75	5.25	10.625	0,47	0,31		284	
	mm	419,1	273,1	219,2											31,8
10"	pol. Inch.	20.00	13.50	10.75	38,1	16	1.38	17.00	6.00	12.750				472	
	mm	508,0	342,9	273,1											35,1
12"	pol. Inch.	22.00	15.75	12.75	38,1	20	1.38	19.25	6.12	15.000				571	
	mm	558,8	400,1	323,9											35,1
14"	pol. Inch.	23.75	17.00	14.00	38,1	20	1.50	20.75	6.50	16.500				830	
	mm	603,3	431,8	355,6											38,1
16"	pol. Inch.	27.00	19.50	16.00	38,1	20	1.62	23.75	7.00	18.500				1135	
	mm	685,8	495,3	406,4											41,1
18"	pol. Inch.	29.25	21.50	18.00	38,1	20	1.75	25.75	7.25	21.000				1330	
	mm	743,0	546,1	457,2											44,5
20"	pol. Inch.	32.00	24.00	20.00	38,1	24	1.75	28.50	7.50	23.000	0.53	0.38	0.06	1660	
	mm	812,8	609,6	508,0											44,5
24"	pol. Inch.	Veja nota 1													
	mm														

Especificações sob encomenda

Nota:

- 1 - Flange com junta de anel de 24", não está incluído na relação, pois não existe parede suficiente entre o canal e os furos.
- 2 - Demais dimensões de acordo com ANSI B16.5



**Flange orifício com pescoço
(Face ressaltada)**

1/2" rosca NPT

12,7mm de furo para diâmetro nominal 4" e maior

9,5mm de furo para diâmetro nominal 3"

6,4mm de furo para diâmetro nominal 2.1/2" e menor

Diâmetro Nominal	Medida em	Medidas Comuns				Furação			Medidas Diversas		Altura	Peso aprox. por par kg
		D	G	M	B	Quantidade de Furos	Diâmetro do Furo	Círculo	H	A		
1"	pol. Inch.	4.88	2.00	2.12	1,50 38,1	4	0.69	3.50	3.25	1.32	0.06	18
	mm	124,0	50,8	53,9			17,5	88,9	82,6	35,5		8
1 1/2"	pol. Inch.	6.12	2.88	2.75		4	0.81	4.50	3.38	1.90	1,6	25
	mm	155,5	73,2	69,9			20,6	114,3	85,9	48,3		12
2"	pol. Inch.	6.50	3.62	3.31		8	0.69	5.00	3.38	2.38	Veja Nota 1	33
	mm	165,1	92,0	84,1			17,5	127,0	85,9	60,5		15
2 1/2"	pol. Inch.	7.50	4.12	3.94		8	0.81	5.88	3.50	2.88	Veja Nota 1	35
	mm	190,5	104,7	100,1			20,6	149,4	88,9	73,2		16
3"	pol. Inch.	8.25	5.00	4.62		8	0.81	6.62	3.50	3.50	Veja Nota 1	43
	mm	209,6	127,0	117,4			20,6	168,2	88,9	88,9		20
4"	pol. Inch.	10.75	6.19	6.00		8	1.00	8.50	4.00	4.50	Veja Nota 1	103
	mm	273,1	157,2	152,4			25,4	215,9	101,6	114,3		47
6"	pol. Inch.	14.00	8.50	8.75		12	1.12	11.50	4.62	6.63	Veja Nota 1	195
	mm	355,6	215,9	222,3			28,4	292,1	117,4	168,4		89
8"	pol. Inch.	16.50	10.62	10.75		12	1.25	13.75	5.25	8.63	Veja Nota 1	278
	mm	419,1	269,8	273,1			31,8	349,3	133,4	219,2		126
10"	pol. Inch.	20.00	12.75	13.50		16	1.38	17.00	6.00	10.75	Veja Nota 1	454
	mm	508,0	323,9	342,9			35,1	431,8	152,4	273,1		206
12"	pol. Inch.	22.00	15.00	15.75		20	1.38	19.25	6.12	12.75	0,25	553
	mm	558,8	381,0	400,1			35,1	489,0	155,5	323,9		251
14"	pol. Inch.	23.75	16.25	17.00	20	1.50	20.75	6.50	14.00	6,4	815	
	mm	603,3	412,8	431,8		38,1	527,1	165,1	355,6		370	
16"	pol. Inch.	27.00	18.50	19.50	20	1.62	23.75	7.00	16.00	Veja Nota 1	1113	
	mm	685,8	469,9	495,3		41,1	603,3	177,8	406,4		505	
18"	pol. Inch.	29.25	21.00	21.50	20	1.75	25.75	7.25	18.00	Veja Nota 1	1306	
	mm	743,0	533,4	546,1		44,5	654,1	184,2	457,2		592	
20"	pol. Inch.	32.00	23.00	24.00	24	1.75	28.50	7.50	20.00	Veja Nota 1	1622	
	mm	812,8	584,2	609,6		44,5	723,9	190,5	508,0		736	
24"	pol. Inch.	37.00	27.25	28.25	24	2.00	33.00	8.00	24.00	Veja Nota 1	2320	
	mm	939,8	692,2	717,7		50,8	838,2	203,2	609,6		1052	

Nota1 - Altura 1,6 (0.06") do ressaltado, está incluído na medida H e B nas bitolas de 1" - 3"; e de 4" - 24" ela vale 6,4 (0,25")

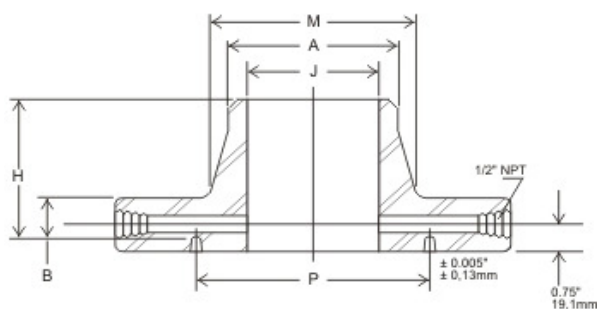
Nota 2 - Demais dimensões de acordo com ANSI B16.5

Nota3 - Especificações sob encomenda

TIPO COM PESCOÇO – RTJ

900 LB.

ANSI - B16.36



1/2" rosca NPT

12,7mm de furo para diâmetro nominal 4" e maior

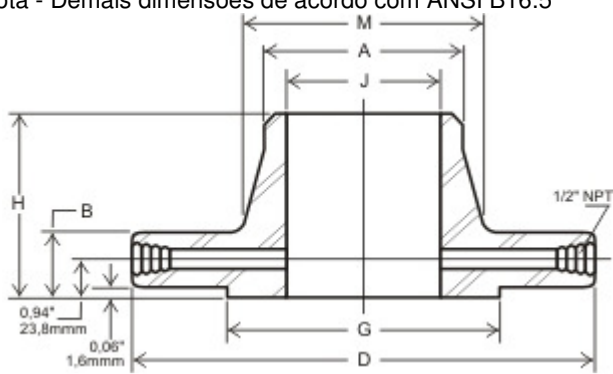
9,5mm de furo para diâmetro nominal 3"

6,4mm de furo para diâmetro nominal 2.1/2" e menor

**Flange orifício com pescoço
(Face RTJ) Junta de anel**

Diâmetro Nominal	Medida em	Medidas Comuns				Furação			Altura Furos		Dimensões RTJ				Peso aprox. por par kg	
		D	M	A	B	Quantidade de Furos N°	Diâmetro do Furo L	Círculo K	H	J	P	F	E	R		
1"	pol. Inch. mm															
1 1/2"	pol. Inch. mm															
2"	pol. Inch. mm															
2 1/2"	pol. Inch. mm															
Para bitolas até 2.1/2" usar classe 1500 libras																
3"	pol. Inch.	9.50	5.00	3.50	1.50	8	1.00	7.50	4.0	Especificações sob encomenda	4.875				83	
	mm	241,3	127,0	88,9	38,1		25,4	190,5	101,6							123,83
4"	pol. Inch.	11.50	6.25	4.50	1.75	8	1.25	9.25	4.50		5.875					140
	mm	292,1	158,8	114,3	44,5		31,8	235,0	114,3		149,23					
6"	pol. Inch.	15.00	9.25	6.63	2.19	12	1.25	12.50	5.50		8.312	0,47	0,31	0,03		288
	mm	381,0	235,0	168,4	55,6		31,8	317,5	139,7		211,13					
8"	pol. Inch.	18.50	11.75	8.63	2.50	12	1.50	15.50	6.38		10.625	11,9	7,9	0,8		449
	mm	469,9	298,5	219,2	63,5		38,1	393,7	162,1		269,88					
10"	pol. Inch.	21.50	14.50	10.75	2.75	16	1.50	18.50	7.25		12.750					660
	mm	546,1	368,3	273,1	69,9		38,1	469,9	184,2		323,85					
12"	pol. Inch.	24.00	16.50	12.75	3.12	20	1.50	21.00	7.88	15.000					819	
	mm	609,6	419,1	323,9	79,3		38,1	533,4	200,2	381,00						
14"	pol. Inch. mm															
16"	pol. Inch. mm															
18"	pol. Inch. mm															
20"	pol. Inch. mm															
24"	pol. Inch. mm															
Os flanges do tipo junta de anel com bitolas superiores a 12", não estão incluídos na relação, pois existe interferência ou a parede entre o canal e os furos é muito pequena																

Nota - Demais dimensões de acordo com ANSI B16.5



**Flange orifício com pescoço
(Face ressaltada)**

1/2" rosca NPT

12,7mm de furo para diâmetro nominal 4" e maior

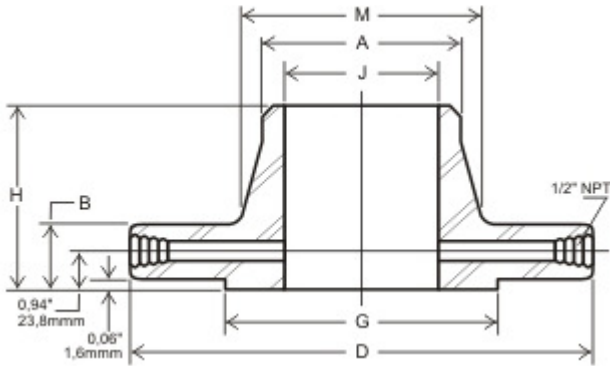
9,5mm de furo para diâmetro nominal 3"

6,4mm de furo para diâmetro nominal 2.1/2" e menor

Diâmetro Nominal	Medida em	Medidas Comuns				Furação			Med. Diversas		Furo	Peso aprox. por par kg
		D	G	M	B	Quantidade de Furos N°	Diâmetro do Furo L	Círculo K	H	A		
1"	pol. Inch.											
	mm											
1 1/2"	pol. Inch.											
	mm											
2"	pol. Inch.											
	mm											
2 1/2"	pol. Inch.											
	mm											
3"	pol. Inch.	9.50	5.00	5.00	1.50	8	1.00	7.50	4.0	3.50	.	74
	mm	241,3	127,0	127,0	38,1		25,4	190,5	101,5	88,9	.	34
4"	pol. Inch.	11.50	6.19	6.25	1.75	8	1.25	9.25	4.50	4.50	Especificações sob encomenda	125
	mm	292,1	157,2	158,8	44,5		31,8	235,0	114,3	114,3		57
6"	pol. Inch.	15.00	8.50	9.25	2.19	12	1.25	12.50	5.50	6.63		259
	mm	381,0	215,9	235,0	55,6		31,8	317,5	139,7	168,4		118
8"	pol. Inch.	18.50	10.62	11.75	2.50	12	1.50	15.50	6.38	8.63		418
	mm	469,9	269,8	298,5	63,5		38,1	393,7	162,1	219,2		190
10"	pol. Inch.	21.50	12.75	14.50	2.75	16	1.50	18.50	7.25	10.75		610
	mm	546,1	323,9	368,3	69,9		38,1	469,9	184,2	273,1		277
12"	pol. Inch.	24.00	15.00	16.50	3.12	20	1.50	21.00	7.88	12.75		759
	mm	609,6	381,0	419,1	79,3		38,1	533,4	200,2	323,9		345
14"	pol. Inch.	25.25	16.25	17.75	3.38	20	1.62	22.00	8.38	14.00		971
	mm	641,4	412,8	450,9	85,9		41,2	558,8	212,9	355,6		441
16"	pol. Inch.	27.75	18.50	20.00	3.50	20	1.75	24.25	8.50	16.00	1200	
	mm	704,9	469,9	508,0	88,9		44,5	616,	215,9	406,4	545	
18"	pol. Inch.	31.00	21.00	22.25	4.00	20	2.00	27.00	9.00	18.00	1676	
	mm	387,4	533,4	565,2	101,6		50,8	685,8	228,6	457,2	761	
20"	pol. Inch.	33.75	23.00	24.50	4.25	20	2.12	29.50	9.75	20.00	2041	
	mm	857,3	584,2	622,3	108,0		53,9	749,3	247,7	508,0	927	
24"	pol. Inch.	41.00	27.25	29.50	5.50	20	2.62	35.50	11.50	24.00	3737	
	mm	1041,4	692,2	749,3	139,7		66,6	901,7	292,1	609,6	1697	

Para bitolas até 2. 1/2" usar Classe 1500 libras.

Especificações sob encomenda



**Flange orifício com pesçoço
(Face ressaltada)**

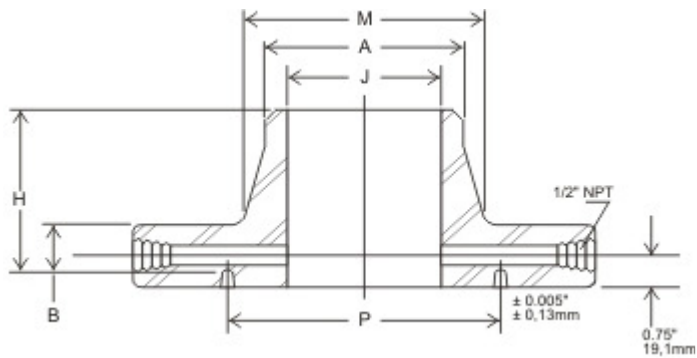
1/2" rosca NPT

12,7mm de furo para diâmetro nominal 4" e maior

9,5mm de furo para diâmetro nominal 3"

6,4mm de furo para diâmetro nominal 2.1/2" e menor

Diâmetro Nominal	Medida em	Medidas Comuns				Furação			Med. Diversas		Furo	Peso aprox. por par kg
		D	G	M	B	Quantidade de Furos	Diâmetro do Furo	Círculo	H	A		
						Nº	L	K			J	
1"	pol. Inch.	5.88	2.00	2.06	1.50	4	1.00	4.00	3.25	1.32	Especificações sob encomenda	26
	mm	149,4	50,8	52,3			25,4	101,6	82,6	33,5		12
1 1/2"	pol. Inch.	7.00	2.88	2.75	38,1	4	1.12	4.88	3.50	1.90		35
	mm	177,8	73,2	69,9			28,5	124,0	88,9	48,3		16
2"	pol. Inch.	8.50	3.62	4.12		8	1.00	6.50	4.00	2.38		63
	mm	215,9	92,	104,7			25,4	165,1	101,6	60,5		29
2 1/2"	pol. Inch.	9.62	4.12	4.88	1.62	8	1.12	7.50	4.12	2.88		198
	mm	244,4	104,7	124,0			28,5	190,5	104,7	73,2		90
3"	pol. Inch.	10.50	5.00	5.25	1.88	8	1.25	8.00	4.62	3.50		121
	mm	266,7	127,0	133,4			31,8	203,2	117,4	88,9		55
4"	pol. Inch.	12.25	6.19	6.38	2.12	8	1.38	9.50	4.88	4.50		180
	mm	311,2	157,2	162,1			35,1	241,3	124,0	114,3		82
6"	pol. Inch.	15.50	8.50	9.00	3.25	12	1.50	12.50	6.75	6.63		405
	mm	393,7	215,9	228,6			38,1	317,5	171,5	168,4		184
8"	pol. Inch.	19.00	10.62	11.50	3.62	12	1.75	15.50	8.38	8.63		629
	mm	482,6	269,8	292,1			44,5	393,7	212,9	219,2		286
10"	pol. Inch.	23.00	12.75	14.50	4.25	12	2.00	19.00	10.00	10.75		1096
	mm	584,2	323,9	368,3			50,8	482,6	254,0	273,1		498
12"	pol. Inch.	26.50	15.00	17.75	4.88	16	2.12	22.50	11.12	12.75		1674
	mm	673,1	381,0	450,9			53,9	571,5	282,5	323,9		760
14"	pol. Inch.	29.50	16.25	19.50	5.25	16	2.38	25.00	11.75	14.00	2319	
	mm	749,3	412,8	495,3			60,5	635,0	298,5	355,6	1053	
16"	pol. Inch.	32.50	18.50	21.75	5.75	16	2.62	27.75	12.25	16.00	3096	
	mm	825,5	469,9	552,5			66,6	704,9	311,2	406,4	1406	
18"	pol. Inch.	36.00	21.00	23.50	6.38	16	2.88	30.50	12.88	18.00	4044	
	mm	914,4	533,4	596,9			73,2	774,7	327,2	457,2	1836	
20"	pol. Inch.	38.75	23.00	25.25	7.00	16	3.12	32.75	14.00	20.00	5118	
	mm	984,3	584,2	641,4			79,3	831,9	355,6	508,00	2324	
24"	pol. Inch.	46.00	27.25	30.00	8.00	16	3.62	39.00	16.00	24.00	8257	
	mm	1168,4	692,2	762,0			92	990,6	406,4	609,6	3749	

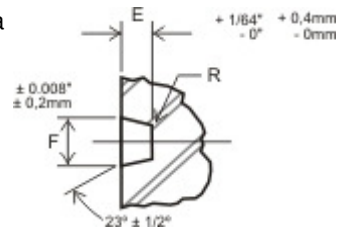


1/2" rosca NPT

12,7mm de furo para diâmetro nominal 4" e maior

9,5mm de furo para diâmetro nominal 3"

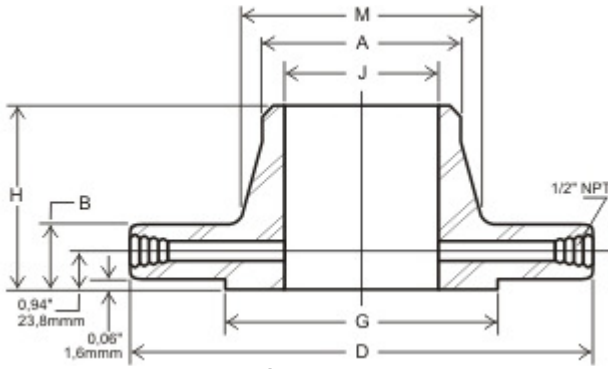
6,4mm de furo para diâmetro nominal 2.1/2" e menor



Flange orifício com pescoço (Face RTJ) Junta de anel

Diâmetro Nominal	Medida em	Medidas Comuns				Furação			Altura	Furos	Dimensões RTJ				Peso aprox. por par kg
						Quantidade de Furos	Diâmetro do Furo	Círculo			P	F	E	R	
		D	M	A	B	Nº	L	K	H	J					
1"	pol. Inch.	5.88	2.06	1.32	1.50 38,1	4	1.00	4.00	3.25	Especificações sob encomenda	2.000	0.34	0.25	6,4	27
	mm	149,4	52,3	33,5			25,4	101,6	82,6						
1 1/2"	pol. Inch.	7.00	2.75	1.90		4	1.12	4.88	3.50		2.688	8,7	6,4	41	
	mm	177,8	69,9	48,3			28,5	124,0	88,9						68,28
2"	pol. Inch.	8.50	4.12	2.38		8	1.00	6.50	4.00		3.750	0.03	0,8	71	
	mm	215,9	104,7	60,5			25,4	165,1	101,6						95,25
2 1/2"	pol. Inch.	9.62	4.88	2.88		8	1.12	7.50	4.12		4.250	0.47	0.31	100	
	mm	244,4	124,0	73,2			28,5	190,5	104,7						107,95
3"	pol. Inch.	10.50	5.25	3.50		8	1.25	8.00	4.62		5.375	11,9	7,9	131	
	mm	266,7	133,4	88,9			31,8	203,2	117,4						136,53
4"	pol. Inch.	12.25	6.38	4.50		8	1.38	9.50	4.88		6.375	161,93	200		
	mm	311,2	162,1	114,3			35,1	241,3	124,0						
6"	pol. Inch.	15.50	9.00	6.63	12	1.50	12.50	6.75	8.312	0.53	0.38	0.06	435		
	mm	393,7	228,6	168,4		38,1	317,5	171,5						211,12	13,5
8"	pol. Inch.														
	mm														
10"	pol. Inch.														
	mm														
12"	pol. Inch.														
	mm														
14"	pol. Inch.														
	mm														
16"	pol. Inch.														
	mm														
18"	pol. Inch.														
	mm														
20"	pol. Inch.														
	mm														
24"	pol. Inch.														
	mm														

Os flanges do tipo de junta com bitola superiores a 6", não estão incluídos na relação, pois existe interferência ou, a parede entre o canal e os furos é muito pequena.



**Flange orifício com pesçoço
(Face ressaltada)**

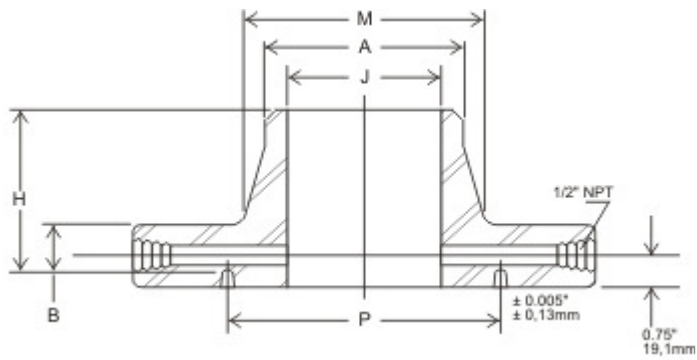
1/2" rosca NPT

12,7mm de furo para diâmetro nominal 4" e maior

9,5mm de furo para diâmetro nominal 3"

6,4mm de furo para diâmetro nominal 2.1/2" e menor

Diâmetro Nominal	Medida em	Medidas Comuns				Quantidade de Furos Nº	Furação		Med. Diversas		Furo J	Peso aprox. por par kg
		D	G	M	B		Diâmetro do Furo L	Círculo K	H	A		
1"	pol. Inch.	6.25	2.00	2.25	1.50	4	1.00	4.25	3.62	1.32	Especificações sob encomenda	28
	mm	158,8	50,8	57,2	38,1		25,4	108,0	92,0	33,5		13
1 1/2"	pol. Inch.	8.00	2.88	3.12	1.75	4	1.25	5.75	4.38	1.90		61
	mm	203,2	73,2	79,3	44,5		31,8	146,1	111,3	48,3		28
2"	pol. Inch.	9.25	3.62	3.75	2.00	8	1.12	6.75	5.00	2.38		88
	mm	235,0	92	95,3	50,8		28,5	171,5	127,0	60,5		40
2 1/2"	pol. Inch.	10.50	4.12	4.50	2.25	8	1.25	7.75	5.62	2.88		110
	mm	266,7	104,7	114,3	57,2		31,8	196,9	142,8	73,2		50
3"	pol. Inch.	12.00	5.00	5.25	2.62	8	1.38	9.00	6.62	3.50		229
	mm	304,8	127,0	133,4	66,6		35,1	228,6	168,2	88,9		104
4"	pol. Inch.	14.00	6.19	6.50	3.00	8	1.62	10.75	7.50	4.50		354
	mm	355,6	157,2	165,1	76,2		41,2	273,1	190,5	114,3		161
6"	pol. Inch.	19.00	8.50	9.25	4.25	8	2.12	14.50	10.75	6.63	911	
	mm	482,6	215,9	235,0	108,0		53,9	368,3	273,1	168,4	414	
8"	pol. Inch.	21.75	10.62	12.00	5.00	12	2.12	17.25	12.50	8.63	1400	
	mm	552,5	269,8	304,8	127,0		53,9	438,2	317,5	219,2	636	
10"	pol. Inch.	26.50	12.75	14.75	6.50	12	2.62	21.25	16.50	10.75	2618	
	mm	673,1	323,9	374,7	165,1		66,6	539,8	419,1	273,1	1189	
12"	pol. Inch.	30.00	15.00	17.38	7.25	12	2.88	24.38	18.25	12.75	3671	
	mm	762,0	381,0	441,5	184,2		73,2	619,2	463,6	323,9	1667	

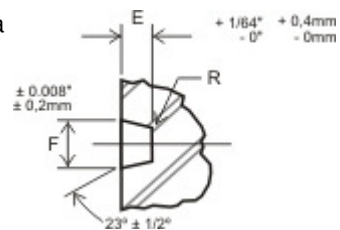


1/2" rosca NPT

12,7mm de furo para diâmetro nominal 4" e maior

9,5mm de furo para diâmetro nominal 3"

6,4mm de furo para diâmetro nominal 2.1/2" e menor



Flange orifício com pescoço

Diâmetro Nominal	Medida em	Medidas Comuns				Furação			Altura	Furo	Dimensões RTJ				Peso aprox. por par kg	
						Quantidade de Furos	Diâmetro do Furo	Círculo			P	F	E	R		
		D	M	A	B	Nº	L	K			H	J				
1"	pol. Inch.	6.25	2.25	1.32	1.50	4	1.00	4.25	3.62	Especificações sob encomenda	2.375	0.34	0.25		30	
	mm	158,8	57,2	33,5	38,1		25,4	108,0	92		60,33	8,7	6,4		14	
1 1/2"	pol. Inch.	8.00	3.12	1.90	1.75	4	1.25	5.75	4.38		3.250	0.47	0.31	0.03	0,8	14
	mm	203,2	79,3	48,3	44,5		31,8	146,1	111,3		82,55					11,9
2"	pol. Inch.	9.25	3.75	2.38	.200	8	1.12	6.75	5.00		4.000					96
	mm	235,0	95,3	60,5	50,8		28,5	171,5	127,0		4101,60					44
2 1/2"	pol. Inch.	10.50	4.50	2.88	2.25	8	1.25	7.75	5.62		4.375	0.53	0.38	0.06		127
	mm	266,7	114,3	73,2	57,2		31,8	196,9	142,8		111,13					13,5
3"	pol. Inch.	12.00	5.25	3.50	2.62	8	1.38	9.00	6.62		5.000					251
	mm	304,8	133,4	88,9	66,6		35,1	228,6	168,2		127,00					114
4"	pol. Inch.															
	mm															
6"	pol. Inch.															
	mm															
8"	pol. Inch.															
	mm															
10"	pol. Inch.															
	mm															
12"	pol. Inch.															
	mm															

Os flanges do tipo de junta com bitola superiores a 4", não estão incluídos na relação, pois existe interferência ou, a parede entre o canal e os furos é muito pequena.